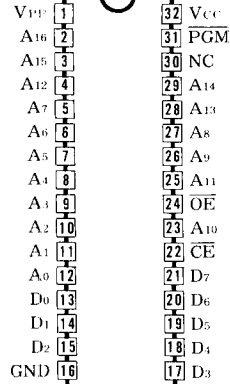


型 名	社 名	温度範囲 (°C)	スイッチング特性					電 源		入 力			出力/測定電流			備 考 [*Typ]
			TAAC max (ns)	TCAC max (ns)	T _{OH} max (ns)	T _{OE} max (ns)	T _{OD} max (ns)	V _{DD} (V)	I _{DD} /STANDBY (mA)	V _{IL} max (V)	V _{IH} min (V)	C _i max (pF)	V _{OL} /I _{VOL} max (V/mA)	V _{OH} /I _{VOH} min (V/mA)	C _o max (pF)	
TMS7H1000AD-100	TOSHIBA	0~70	100		0	50	40	4.5~5.5	40/1	0.8	2.2	16	0.4/2.1	2.4/0.4	16	
TMS7H1000AD-85	TOSHIBA	0~70	85		0	45	30	4.75~5.25	40/1	0.8	2.2	16	0.4/2.1	2.4/0.4	16	
TMS71000D-15	TOSHIBA	0~70	150		0	70	60	4.75~5.25	30/1	0.8	2.2	4*	0.4/2.1	2.4/0.4	10*	
TMS71000D-200	TOSHIBA	-40~85	200		0	70	60	4.5~5.5	30/1	0.8	2.2	4*	0.4/2.1	2.4/0.4	10*	
uPD27C1000AC-12	NEC	-10~80	120	120	0	70	50	4.5~5.5	15/1	0.8	2.0	14	0.45/2.1	2.4/0.4	16	
uPD27C1000AC-15	NEC	-10~80	150	150	0	70	50	4.5~5.5	15/1	0.8	2.0	14	0.45/2.1	2.4/0.4	16	
uPD27C1000AC-20	NEC	-10~80	200	200	0	75	60	4.5~5.5	15/1	0.8	2.0	14	0.45/2.1	2.4/0.4	16	
uPD27C1000AD-12	NEC	-10~80	120	120	0	70	50	4.5~5.5	15/1	0.8	2.0	14	0.45/2.1	2.4/0.4	16	
uPD27C1000AD-15	NEC	-10~80	150	150	0	70	50	4.5~5.5	15/1	0.8	2.0	14	0.45/2.1	2.4/0.4	16	
uPD27C1000AD-20	NEC	-10~80	200	200	0	75	60	4.5~5.5	15/1	0.8	2.0	14	0.45/2.1	2.4/0.4	16	
uPD27C1000D-15	NEC	0~70	150	150	0		60	4.5~5.5	30/-	0.8	2.0	8	0.45/2.1	2.4/0.4	14	
uPD27C1000D-20	NEC	0~70	200	200	0		60	4.5~5.5	30/-	0.8	2.0	8	0.45/2.1	2.4/0.4	14	
uPD27C1000D-25	NEC	0~70	250	250	0		60	4.5~5.5	30/-	0.8	2.0	8	0.45/2.1	2.4/0.4	14	

1M CMOS UV-EPROM (131,072×8) 571000

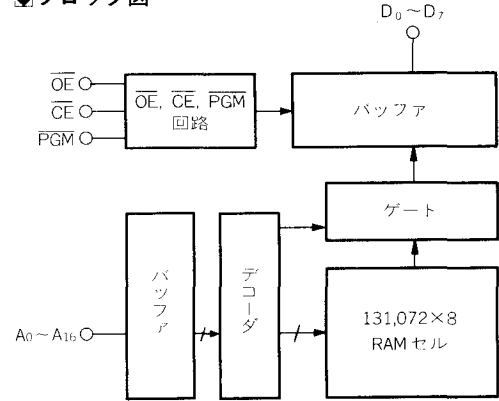
◆ピン接続



◆特徴

- Ⓢ 完全スタティック動作。
- Ⓢ 0.1ms パルス幅を用いた高速プログラム方式。
- Ⓢ 全入出力 TTL コンパチブル。
- Ⓢ 3 ステート出力：ワイヤードオア可能。

◆ブロック図



◆電源

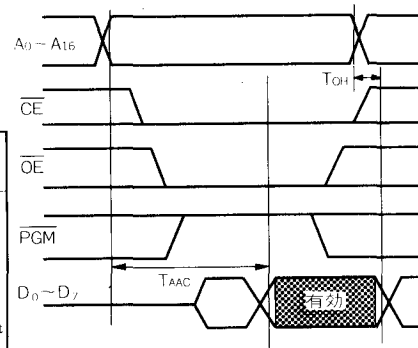
VCC : +5V Pin32
 GND : Pin16
 VPP : +5V Pin 1

◆動作表

入 力			DO	動 作
PGM	CE	OE		
H	L	L	DO	Read
X	X	H	High-Z	Stand-by
X	H	X	High-Z	
L	L	X	DI	Operating
X	H	X	High-Z	Program Inhibit
H	L	H	High-Z	Program Inhibit
H	L	L	DO	Program Verify

◆波形

Ⓢ READ



Ⓢ READ (高速プログラム方式)

